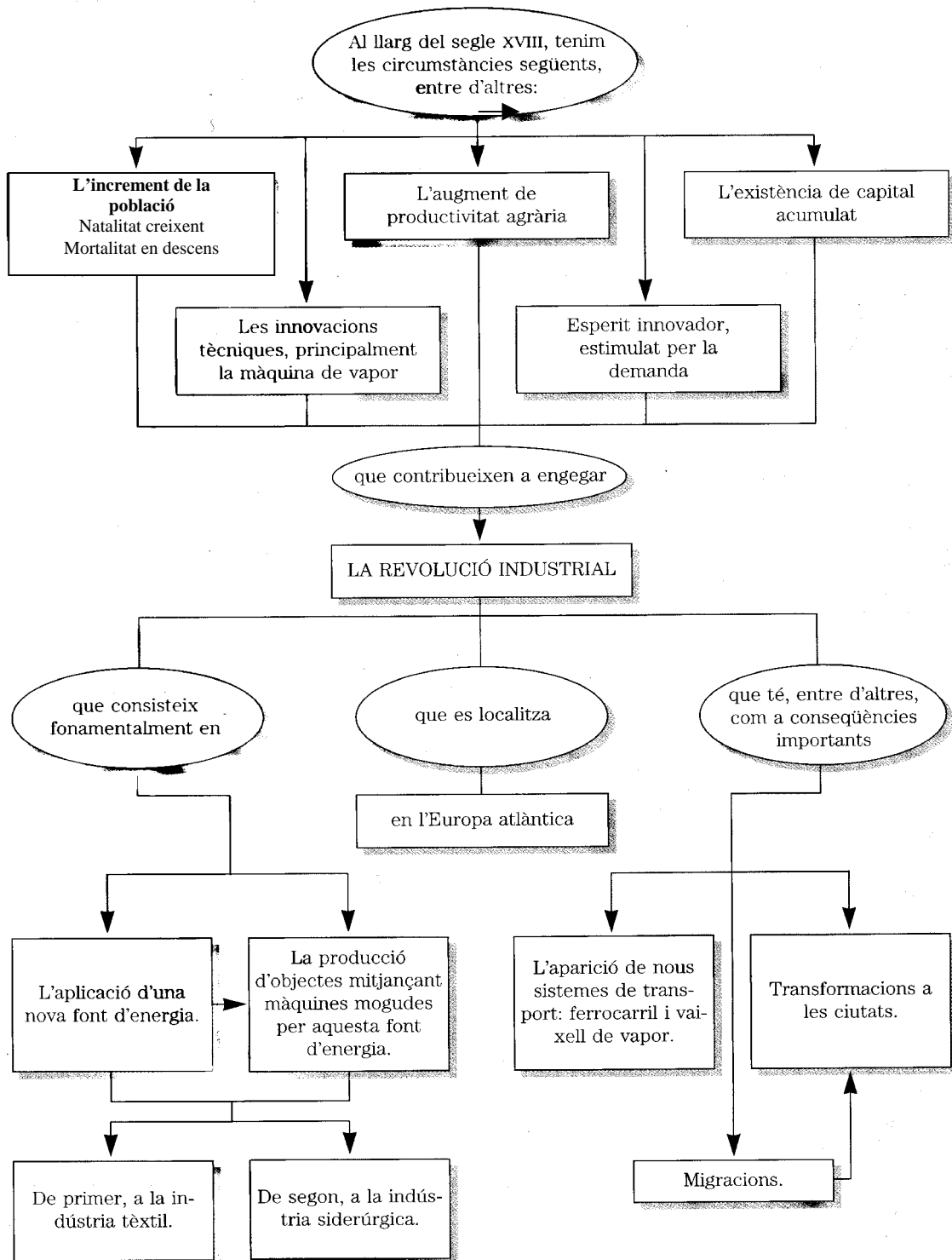


3.1. L'ECONOMIA ESPANYOLA EN EL SEGLE XIX.

Introducció: La revolució industrial



3.1.1. LA POBLACIÓ ESPANYOLA EL SEGLE XIX.

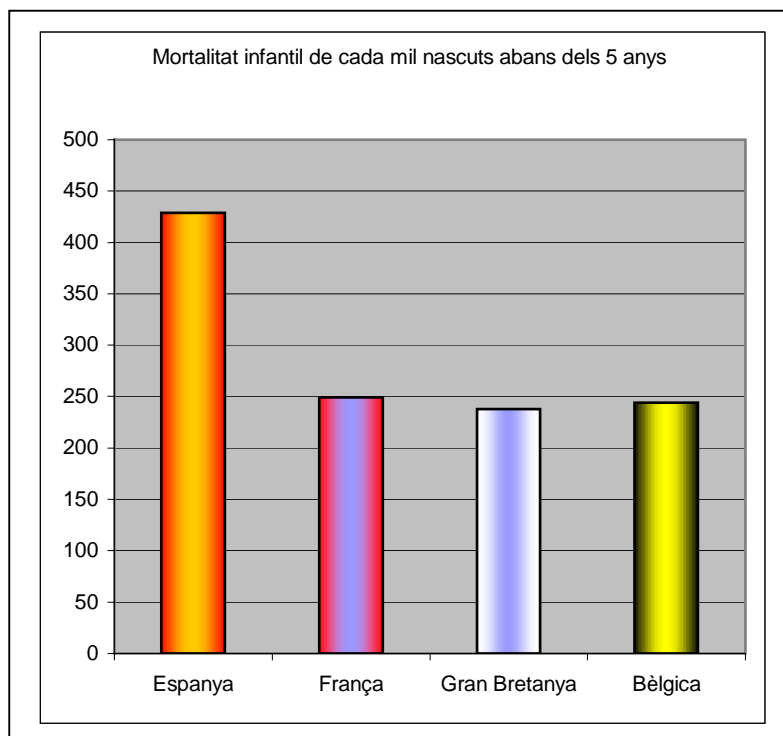
- **Moderat creixement de la població amb persistència d'un model demogràfic arcaic.**

• **Creixement vegetatiu.** { 1800: 11.5 milions d'habitants.
1857: 15.65 milions d'habitants.
1900: 18.59 milions d'habitants. } 67,5 % de creixement vegetatiu

• **Mortalitat:** entre el 33‰ i el 29‰ { Epidèmies de còlera repetides al llarg del segle.
Fruit d'un creixement econòmic limitat.
Alta mortalitat infantil. (429 de cada mil abans dels 5 anys)

• **Natalitat:** entre el 38 ‰ i el 34‰

• **Esperança de vida en néixer:** 30 anys (meitat de segle)



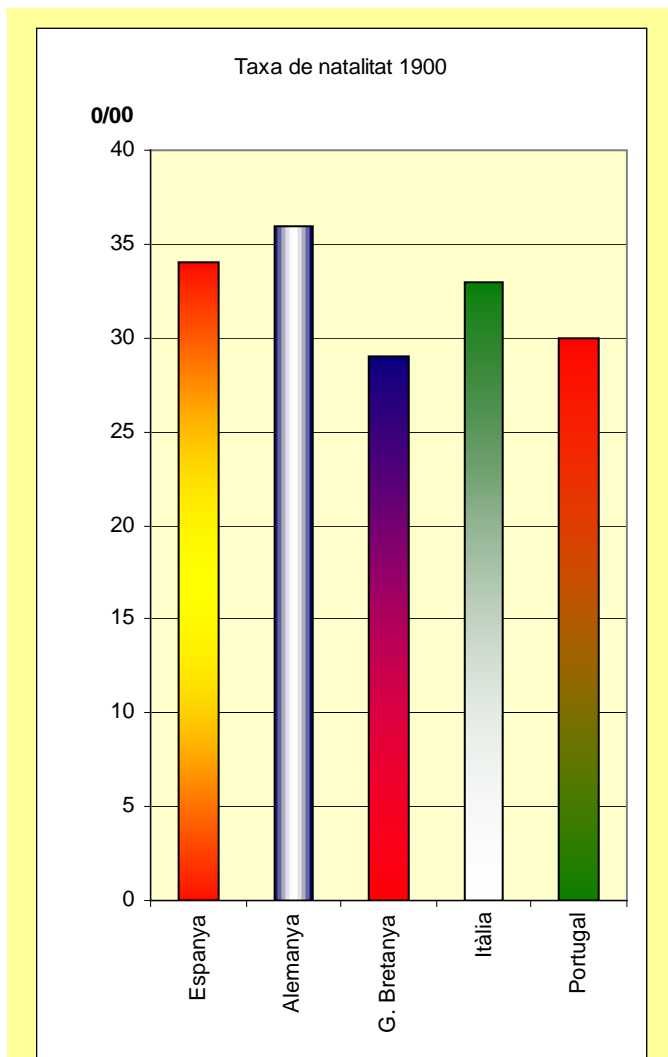
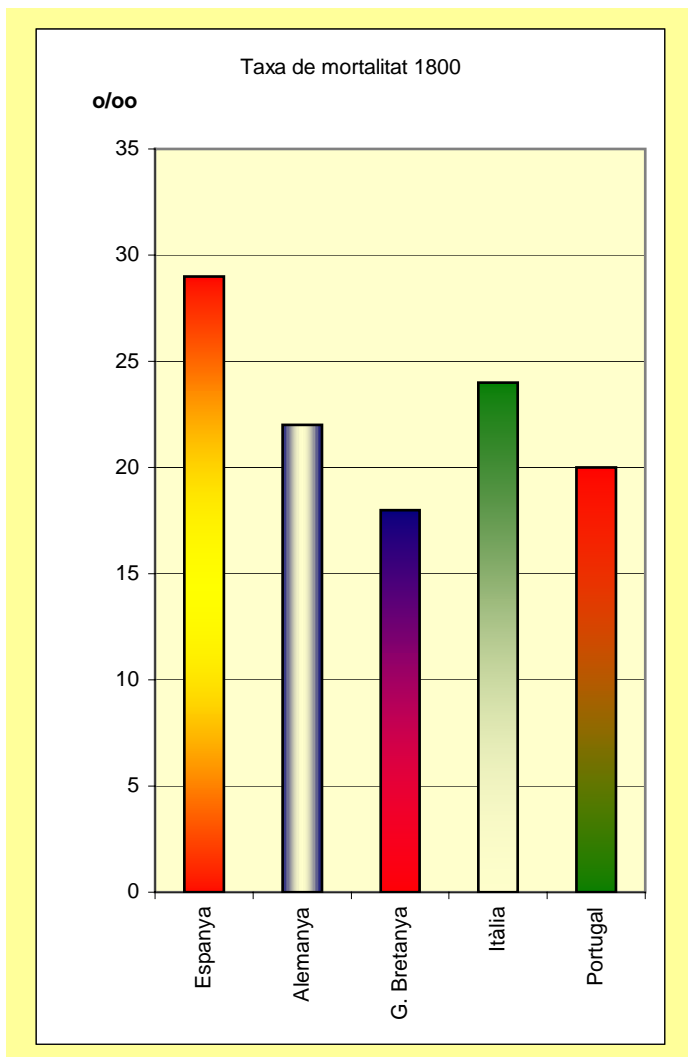
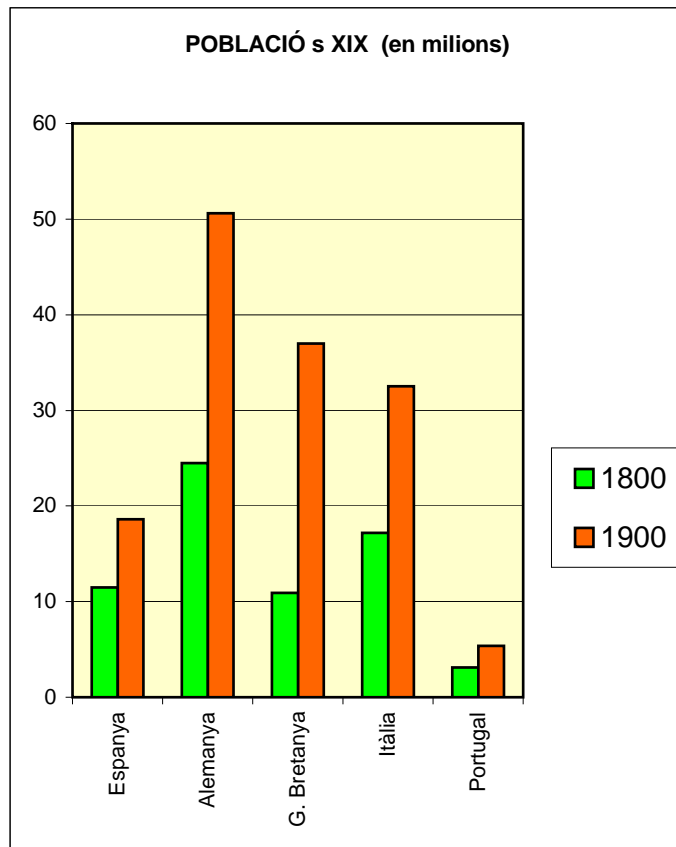
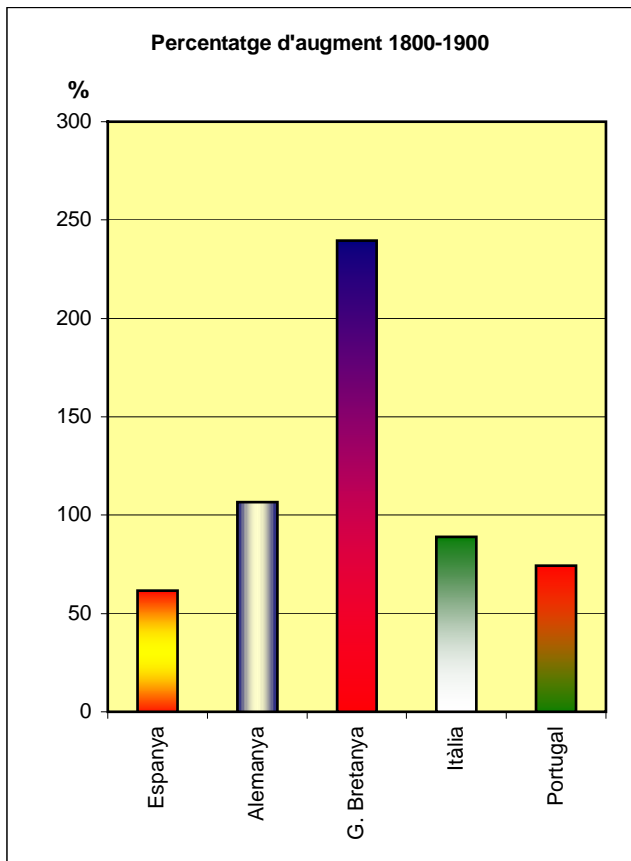
• **Repartiment de la població per regions.** { - Augment de la població a les regions costaneres
- Estancament o disminució a l'interior excepte Madrid.

• **Moviments migratoris.** { - **Exteriors:** Cap Amèrica i nord d'Àfrica. Fort moviment al final de segle.
- **Interiors:** Limitats i dirigits cap a la perifèria peninsular.

• **Per sectors** { - Predomini de població agrària. Entre el 65-70 %
- Sector terciari limitat, oscil·la al voltant del 15 %.
- El sector secundari es mou al voltant del 20 %.

☞ Les dades corresponen a la meitat/final del segle XIX, els canvis al model demogràfic espanyol començaren a produir-se a les primers dècades del segle XX.

EVOLUCIÓ DEMOGRÀFICA EN DIVERSOS PAÏSOS D'EUROPA 1800/1900



3.1.2. L'AGRICULTURA.

• Característiques:

- Escàs desenvolupament del sector agrari espanyol.
- Rendiments baixos amb predomini de la producció extensiva de secà (cerealística).
- Increment de la superfície cultivable i de la producció,
- Incapacitat d'augmentar l'aliment disponible per habitant.
- Expansió del sector hortícola i de cítrics de gran rendiment al mediterrani
- Extensió del conreu de la vinya (excepcional a partir dels anys 60)
- Estructura de la propietat desfavorable {
 - Consolidació del latifundisme. (Andalusia, Extremadura, C-La Manxa)
 - Minifundi a la submeseta nord i Galícia.
 - Contractes d'arrendament a curt termini.

• La reforma agrària liberal.

Les iniciatives per substituir el règim feudal de propietat per un de propietat privada van afectar:

- Les vinculacions de la propietat nobiliària..... Supressió dels *mayorazgos*.
- El règim senyorial i els drets jurisdiccional..... Al llarg del segle, cas a cas.
- Les propietats eclesiàstiques (mans mortes)..... **Desamortització** (Mendizábal)
- Les formes de propietat col·lectives (propis i comunals)..... **Desamortització** (Madoz)

• La desamortització.

- Primeres desamortitzacions: Carles IV (1798), Corts de Cadis (1812) i Trienni liberal(1820/23).

- Desamortització eclesiàstica o de Mendizábal (1836/1841):

Finalitat: reduir el deute públic de l'Estat i enfrontar la guerra carlista.

- Supressió d'ordres religioses (clergat regular). Les propietats es declaren béns nacionals.
- Declaració de béns nacionals dels béns del clergat secular.

- Desamortització general o de Madoz (1854/1856 al Bienni Progressista):

Finalitat {

- Obtenir ingressos per a Hisenda
- Consolidar una classe mitjana favorable
- Fomentar el desenvolupament econòmic (obres públiques, ferrocarrils...)

Afecta a {

- Béns municipals: béns de propis.
- Béns pertanyents a l'Estat i la resta de les propietats no venudes del clero.

• Conseqüències de la desamortització.

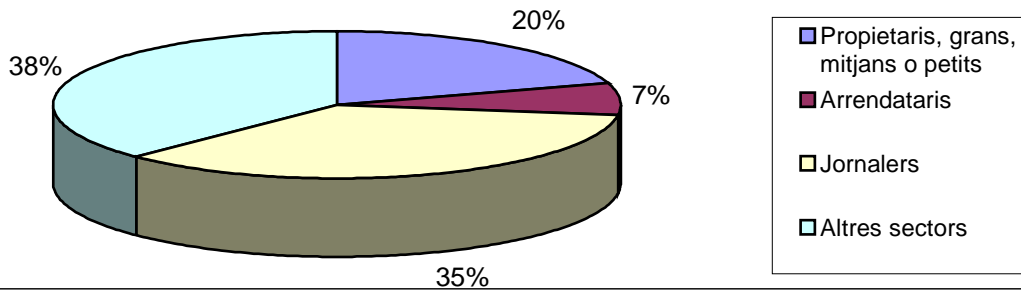
Socials {

- El clero** regular quedà molt afectat, el secular passà a dependre econòmicament de l'estat.
- La noblesa** consolidà la propietat privada de la terra i va perdre els seus drets jurídics.
- La burgesia** rica de les ciutats va accedir a la propietat i adoptà un model rendista.
- La pagesia arrendatària** patí la cancel·lació o encariment dels contractes.
- Els jornalers** augmentaren el seu nombre i perderen el dret d'us dels bens comunals.

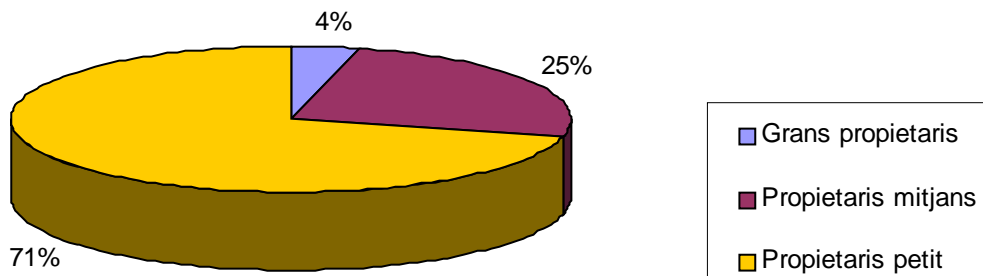
Econòmiques {

- Augment de les superfícies conreades, especialment el cereal.
- Augment de la producció cerealística però amb baixos rendiments.
- Absorció dels capitals disponibles que no s'aprofiten en la industrialització.
- Consolidació de la gran propietat.

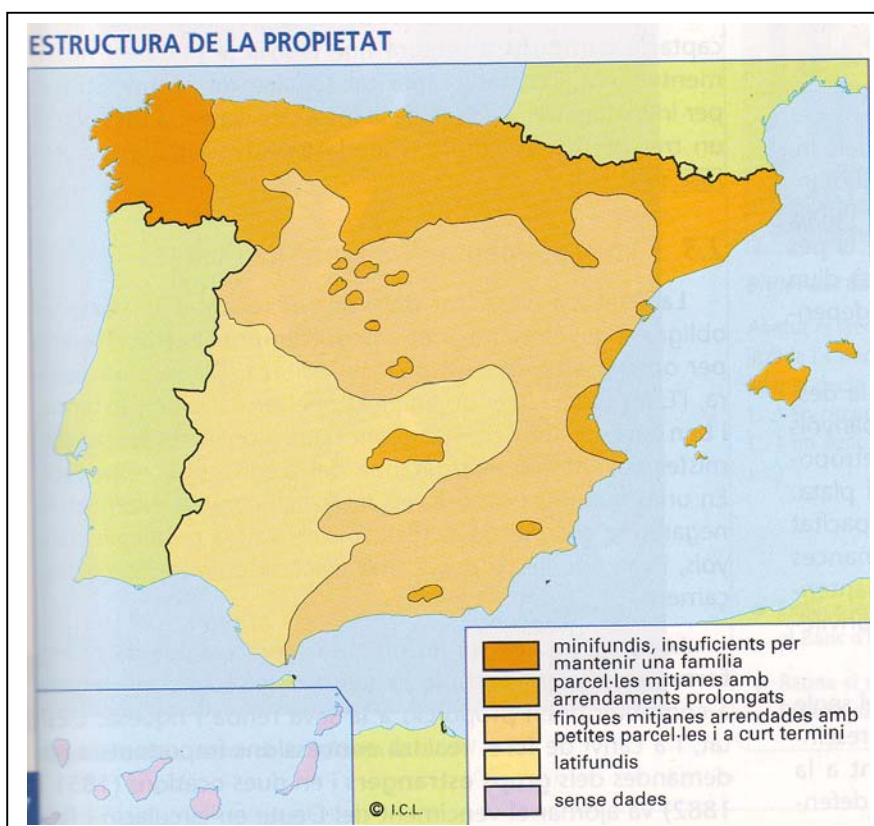
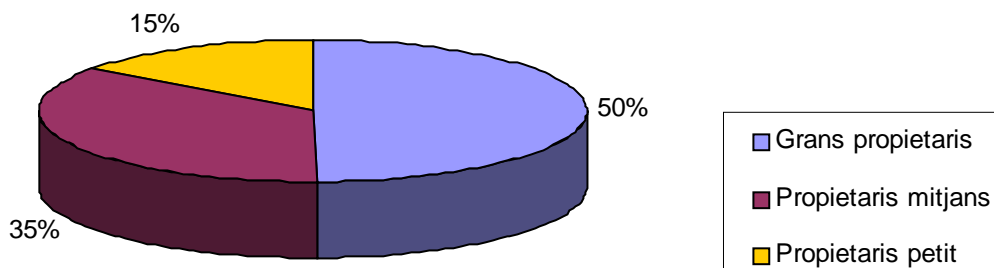
Disribució de la població agrícola a Espanya el 1860



Distribució de la propietat de la terra a Espanya el 1880



Distribució de les rendes de la terra a Espanya el 1880



3.1.3. La Indústria.

- Explicacions del Fracàs de la industrialització:

- a) Lligat a l'endarreriment agrícola
- Incapacitat de disparar el creixement de la població.
 - Incapacitat d'acumular capitals excedentaris de l'agricultura.
 - Limitació de la demanda de béns industrials.

b) Relacionat amb les **polítiques proteccionistes** que limitaven la iniciativa i les inversions.

- #### - Fases de la industrialització a Espanya
1. Fins la dècada dels 20 > Estancament.
 2. Anys 30 als 50 important expansió
 3. Anys 60 crisi i estancament
 4. Darrer quart del segle lenta recuperació

- La indústria tèxtil del cotó catalana.

- Fàbriques d'**indianes** localitzades preferentment a Catalunya.
- Existència d'una ma d'obra abundant.
- Mesures proteccionistes que asseguraven el mercat nacional més Cuba i Puerto Rico.
- Important i moderna mecanització del procés de filatura i teixit.
- Acumulacions de capitals en mans d'una burgesia emprenedora.
- Afavorides per les **polítiques aranzelàries** de la primera meitat i a finals del segle.
- Limitació al mercat interior o colonial. La producció era poc competitiva amb l'estrangera.
- Limitació de recursos energètics (carbó) i de primeres matèries cotó.
- Concentració en noblacions com: Terrassa. Sabadell. Manresa. Mataró...

- Fases
- Inici del segle: estancament per la situació de conflicte.
 - Anys 30 fins 60: gran creixement i modernització de la producció.
 - Final de segle: Crisi als 60 i als 80 i 90 que limiten la producció.

- La indústria siderúrgica basca.

- Màlaga (anys 30) dificultat per aconseguir carbó de coc producció amb alts costos.
 - Astúries (anys 50 i 60) producció de ferro a preus poc competitius (manca de carbó de qualitat)
- País Basc
- A partir dels anys 70
- Existència de mineral de ferro de qualitat. (sense fòsfor)
 - Consum de carbó de coc britànic de qualitat i econòmic. ←·····
 - Mercat de venda assegurat a la Gran Bretanya. ←·····
 - Mesures proteccionistes que asseguraven el mercat nacional.
 - Aparició de drassanes associades al transport de mineral.
 - Als anys 60 construcció d'alts forns a la Biscaia.
 - Finals de segle: important indústria de l'acer.
 - Indústries associades: drassanes, maquinària, química.

- Altres indústries

- Químiques: Colorants, lleixiu, explosius
- Agroalimentàries: farina, sucre, producció d'oli, vins i alcohols.
- Paper: noves tècniques, increment de la demanda.

- Mineria:
- Entrada de capital britànic.
 - Carbó: Astúries.
 - Ferro: Andalusia i País Basc.
 - Mercuri i plom i coure: Andalusia i Múrcia (Almadén i Rio Tinto)

3.1.4. El transport i comunicacions

Enormes deficiències al transport interior

- Els mitjans de transport eren molt escassos, cars i irregulars.
- La xarxa de camins era de pèssima qualitat.
- Dificultats orogràfiques que compliquen el transport.
- Limitació en la possibilitat de crear un mercat interior.

- La xarxa ferroviària:

1848. Primera línia ferroviària espanyola entre Barcelona i Mataró.

1855. Llei General de Ferrocarrils.

- La llei assegurà beneficis (6%) i eliminà aranzels importadors
- S'estimulà la inversió estrangera. (capitals francesos)
- Ràpida expansió de la construcció de la xarxa ferroviària. 1850 - 28 km, 1875 – 6000 km
- Es perd la possibilitat d'estimular la indústria siderúrgica interior.
- Traçat radial per afavorir el centralisme polític, econòmicament poc rentable.

- Correus 1850

- Telègraf 1852

3.1.5. El sistema fiscal i financer, polítiques mercantils i monetàries.

-a) Polítiques mercantils:

- Predomini de **polítiques proteccionistes** als governs liberals.
- **Mesures lliurecanvistes** a meitat de segle (bienni) i al sexenni revolucionari.

b) Polítiques monetàries i financers:

- Limitació de la banca nacional. Capitals derivats a la compra de terres (desamortitzacions)
- Afluència de capital estranger, principalment francès.
- A partir de 1868 enfortiment de la banca nacional. Aportacions d'inversions industrials
- Al 1868 implantació de la pesseta (Figuerola)
- Al 1874 monopoli d'emissió de moneda al Banc d'Espanya.

c) Sistema fiscal

- Dificultats.

- Situació de dèficit públic i de dificultats de la Hisenda des de començament de segle.
- Pèrdua de les colònies americanes i reducció de l'entrada d'or i plata.
- Agreujament dels problemes de la Hisenda per la continuada situació de guerra fins als anys 40.
- Presència de sectors privilegiats (noblesa i clergat) exemptes de pagar impostos.

- Intents de solució:

- Emissió de vals reials a començament de segle que fan créixer el deute públic.

• Reforma de Mon-Santillana: (1845)

- Contribució d'immobles, conreus i ramaderia
- Contribució industrial.
- Contribució de Consum.

• Desamortitzacions de Mendizábal (1836) i de Madoz (1854)

- Crèdit exterior i venda de grans concessions de la riquesa minera espanyola.
- Monopoli d'emissió de moneda al banc d'Espanya.

3.2. LA SOCIETAT ESPANYOLA EN EL SEGLE XIX.

